



ΑΡ. ΑΔΕΙΑΣ 53/02.07.01  
 SPACE HELLAS Α. Μεσογείων 372 - 16541 Αγ. Παρασκευή

# SPACE

ΤΕΥΧΟΣ 2008. 2  
 ΙΟΥΝΙΟΣ 2008

# talk

ΤΡΙΜΗΝΙΑΙΑ ΠΕΡΙΟΔΙΚΗ ΕΚΔΟΣΗ ΤΗΣ **SPACE HELLAS**



**TECH**  
 Υπηρεσίες RF Planning

**FOCUS**  
 Case Study: Επίβλεψη  
 και Διαχείριση  
 Κίνησης Δικτύου

**PRODUCT**  
 .Pulse IT Intelligence:  
 Παρακολούθηση και  
 Διαχείριση υποδομών  
 IT από τη Space Hellas

# ΠΕΡΙΕΧΟΜΕΝΑ

8	Υπηρεσίες RF Planning			14	H Space Hellas χορηγός στην Exposec 2008
5	Cisco Expo 2008: Χρυσός Χορηγός για έκτη συνεχή χρονιά η Space Hellas			12	.Pulse IT Intelligence: Παρακολούθηση και Διαχείριση υποδομών IT από τη Space Hellas

3	<b>EDITORIAL</b>	Κώστας Κωστόπουλος, Product Manager, Applications & Services
4	<b>PRESS</b>	<ul style="list-style-type: none"> <li>• Συμμετοχή της Space Hellas στο έργο «Υπηρεσίες Ασφάλειας Θαλασσών (ESA GMES MARISS)»</li> <li>• Η Space Hellas αναβαθμίζει τη μηχανογραφική και δικτυακή υποδομή της ΦΑΓΕ</li> <li>• Cisco Expo 2008: Χρυσός Χορηγός για έκτη συνεχή χρονιά η Space Hellas</li> <li>• Στη Space Hellas η προμήθεια και εγκατάσταση τεχνικού εξοπλισμού και λογισμικού για την αναβάθμιση της δικτυακής υποδομής του Ε.Κ.Ε.Τ.Α.</li> </ul>
6	<b>INTERVIEW</b>	Συνέντευξη του κυρίου Αχιλλέα Μένου - Χατζηγεωργίου, Προϊσταμένου Τμήματος Τηλεπικοινωνιών & Παραγωγής, Διεύθυνση Οργανώσεως & Μεθόδων, Δήμου Θεσσαλονίκης
8	<b>TECH</b>	Υπηρεσίες RF Planning
11	<b>FOCUS</b>	CASE STUDY: Επίβλεψη και Διαχείριση Κίνησης Δικτύου
12	<b>PRODUCT</b>	.Pulse IT Intelligence: Παρακολούθηση και Διαχείριση υποδομών IT από τη Space Hellas
13	<b>SPACEPHONE</b>	Νέες συνεργασίες, καινούρια καταστήματα, πνοή ανανέωσης και προόδου για τη SpacePhone!
14	<b>IN &amp; OUT</b>	<ul style="list-style-type: none"> <li>• Η Space Hellas χορηγός στην Exposec 2008</li> <li>• Η Space Hellas χορηγός σεμιναρίου για την ασφάλεια των αθλητικών εγκαταστάσεων</li> <li>• Δυναμική η παρουσία της Space Hellas στο "Launch Event" της Microsoft Ελλάς</li> <li>• Η Space Hellas χορηγός στο Athens International Forum of Security</li> <li>• Νέοι συνάδελφοι</li> </ul>

Τριμηνιαία Περιοδική έκδοση της: **SPACE HELLAS**  
 Λ. Μεσογείων 312 - Αγ. Παρασκευή, 153 41  
 Τηλ: 210 65.04.100 - Fax: 210 65.16.712  
 e-mail: [info@space.gr](mailto:info@space.gr)

ΙΔΙΟΚΤΗΤΗΣ: **SPACE HELLAS**  
 ΕΠΙΜΕΛΕΙΑ ΥΛΗΣ: **BUSINESS COMMUNICATIONS**  
 ΥΠΕΥΘΥΝΗ ΕΚΔΟΣΗΣ: **ΚΑΤΕΡΙΝΑ ΨΑΡΑΚΗ**  
 ΕΠΙΜΕΛΕΙΑ: **DIGITAL PUBLICATIONS S.A.**  
 ΣΧΕΔΙΑΣΜΟΣ - ΕΚΔΟΤΙΚΗ ΠΑΡΑΓΩΓΗ: **POINT**

**SPACEHELLASAE** ΣΥΣΤΗΜΑΤΑ ΚΑΙ ΥΠΗΡΕΣΙΕΣ ΤΗΛΕΠΙΚΟΙΝΩΝΙΩΝ, ΠΛΗΡΟΦΟΡΙΚΗΣ, ΑΣΦΑΛΕΙΑΣ - ΙΔΙΩΤΙΚΗ ΕΠΙΧΕΙΡΗΣΗ ΠΑΡΟΧΗΣ ΥΠΗΡΕΣΙΩΝ ΑΣΦΑΛΕΙΑΣ  
 Λ. ΜΕΣΟΓΕΙΩΝ 312, ΑΓ. ΠΑΡΑΣΚΕΥΗ ΑΤΤΙΚΗΣ  
 ΑΡ.Μ.Α.Ε.: 13966/06/Β/86/95

ΑΠΑΓΟΡΕΥΕΤΑΙ η αναδημοσίευση, η παραγωγή, ολική, ή μερική ή περιληπτική, ή κατά παράφραση ή απόδοση του περιεχομένου του περιοδικού, με οποιοδήποτε τρόπο, μηχανικό, ηλεκτρονικό, φωτοτυπικό, ηχογράφησης ή άλλο, χωρίς προηγούμενη άδεια του εκδότη. Νόμος 2121/1993 και κανόνες Διεθνούς Δικαίου που ισχύουν στην Ελλάδα.  
 Τα ενυπόγραφα κείμενα δεν εκφράζουν αναγκαστικά το περιοδικό.

Αγαπητοί Συνεργάτες,

Το καλοκαίρι βρίσκεται προ των θυρών και η **Space Hellas** το υποδέχεται με το καινούργιο καλοκαιρινό τεύχος του Space Talk!

Το φετινό καλοκαίρι βρίσκει τη **Space Hellas** να συνεχίζει την επιτυχημένη της πορεία ως δυναμικός system integrator, αναλαμβάνοντας και υλοποιώντας μεγάλα και σύνθετα έργα. Όσον αφορά στον τομέα της Φυσικής Ασφάλειας, η **Space Hellas** διαθέτει στην Ελληνική αγορά πρωτοποριακές λύσεις ελέγχου πρόσβασης, περιμετρικής ασφάλειας, εποπτείας χώρων και ψηφιακής καταγραφής εικόνων. Κεφαλαιοποιώντας τη βαθιά τεχνογνωσία της, υλοποιεί μεγάλα έργα Φυσικής Ασφάλειας, διασφαλίζοντας την επιτυχημένη εφαρμογή και θωράκιση μιας επιχείρησης με τις πλέον προηγμένες τεχνολογικές λύσεις Φυσικής Ασφάλειας.

Στο τεύχος Ιουνίου που κρατάτε στα χέρια σας θα βρείτε ιδιαίτερα πλούσια ύλη. Θα ενημερωθείτε για θέματα, όπως: τη συμμετοχή της **Space Hellas** στο έργο «Υπηρεσίες Ασφάλειας Θαλασσών (ESA GMES MARISS)», την παρουσία της εταιρίας για έκτη συνεχή χρονιά στη Cisco Expo, την αναβάθμιση της μηχανογραφικής και δικτυακής υποδομής της ΦΑΓΕ και την προμήθεια και εγκατάσταση τεχνικού εξοπλισμού και λογισμικού για την αναβάθμιση της δικτυακής υποδομής του Ε.Κ.Ε.Τ.Α.

Στην ενότητα Tech μπορείτε να διαβάσετε ειδικό άρθρο για τις υπηρεσίες Radio Frequency (RF) Planning που προσφέρει η **Space Hellas** και οι οποίες αποτελούν απαραίτητο στάδιο για την επιτυχημένη σχεδίαση και μελέτη κάθε δικτύου ασύρματης πρόσβασης. Στη στήλη Product θα ενημερωθείτε για την πλατφόρμα .Pulse IT Intelligence που έχει αναπτυχθεί αποκλειστικά από τη **Space Hellas** και παρέχει ολοκληρωμένη, σταθερή και σε πραγματικό χρόνο πληροφόρηση που επιτρέπει στις επιχειρήσεις να παρακολουθούν και να διαχειρίζονται τις IT υποδομές τους, οικονομικά, γρήγορα και με ασφάλεια.

Μπορείτε επίσης να ανατρέξετε στη σελίδα της SpacePhone και να δείτε τα νέα σημεία παρουσίας και τους νέους συνεργάτες που ενσωματώνονται στο δίκτυό της.

Μία ιδιαίτερα ενδιαφέρουσα συνέντευξη του κ. Αχιλλέα Μένου - Χατζηγεωργίου, Προϊσταμένου Τμήματος Τηλεπικοινωνιών & Παραγωγής της Διεύθυνσης Οργανώσεως & Μεθόδων του Δήμου Θεσσαλονίκης, παρουσιάζεται στην ενότητα Interview. Επίσης, σε αυτό το τεύχος, στην ενότητα Focus, μπορείτε να μάθετε για τη λύση αναφορικά με το Traffic Monitoring, λύση που σχεδίασε και υλοποίησε η **Space Hellas** για την εταιρία ΠΛΑΙΣΙΟ.

Τέλος, στην ενότητα In & Out, μπορείτε να δείτε τους νέους μας συνάδελφους, καθώς και να πληροφορηθείτε για συμμετοχές της **Space Hellas** σε συνέδρια και εκθέσεις.

Εκ μέρους της **Space Hellas**, θα ήθελα να ευχηθώ σε όλους σας υγεία, χαρά, επιτυχίες και ένα όμορφο, ξένοιαστο, ξεκούραστο καλοκαίρι.

Με φιλικούς χαιρετισμούς,



Κώστας Κωστόπουλος  
Product Manager  
Applications & Services





## Συμμετοχή της Space Hellas στο έργο «Υπηρεσίες Ασφάλειας Θαλασσών (ESA GMES MARISS)»



Με επιτυχία ολοκληρώθηκε το έργο MARISS (Maritime Security Services), στο οποίο συμμετείχε η **Space Hellas**. Το έργο υλοποιήθηκε στα πλαίσια του προγράμματος GMES Global Monitoring for Environment and Security (Παγκόσμιας Παρακολούθησης για το Περιβάλλον και την Ασφάλεια) με τη χρηματοδότηση του Ευρωπαϊκού Οργανισμού Διαστήματος (ESA - European Space Agency). Το έργο είχε ως αντικείμενο την αξιοποίηση υφιστάμενων υποδομών και δορυφορικών τεχνολογιών τηλε-επισκόπησης για την αποτελεσματικότερη παρακολούθηση της ασφάλειας των θαλασσών και των θαλασσίων συνόρων.

Οι υπηρεσίες, οι οποίες αναπτύχθηκαν και δοκιμάστηκαν σε πραγματικό περιβάλλον, περιελάμβαναν: την ανίχνευση και εντοπισμό πλοίων σε ανοικτή θάλασσα και στις ακτογραμμές, την ανίχνευση ανωμαλιών σε κρίσιμες περιοχές, καθώς και την υποστήριξη λήψης αποφάσεων. Το συντονισμό της διευρωπαϊκής συνεργασίας MARISS είχε η Ιταλική Telespazio S.p.A.

Η **Space Hellas** συμμετείχε στο συγκεκριμένο έργο ως πάροχος υπηρεσιών προστιθέμενης αξίας, υλοποιώντας με δική της πλατφόρμα λογισμικού υπηρεσίες προσαρμοσμένες στις ανάγκες του Έλληνα χρήστη, όπου στα πλαίσια του έργου, ήταν το Λιμενικό Σώμα. Οι υπηρεσίες που αναπτύχθηκαν από τη **Space Hellas**, συνδυάζουν πληροφορίες ανίχνευσης πλοίων από δορυφορικές εικόνες SAR/VHR με δεδομένα από συστήματα ασφάλειας ναυσιπλοΐας (AIS), παρέχοντας διάφορα επίπεδα πληροφόρησης σε σχεδόν πραγματικό χρόνο, όπως: οι θέσεις πλοίων (αναφορές ανίχνευσης), τα αναγνωρισμένα ύποπτα πλοία, τα δρομολόγια που ακολουθήθηκαν, τα ύποπτα δρομολόγια βασισμένα σε ιστορικό, καθώς και οι δορυφορικές εικόνες SAR/VHR. ■



## Η Space Hellas αναβαθμίζει τη μηχανογραφική και δικτυακή υποδομή της ΦΑΓΕ



Στη **Space Hellas** εμπιστεύθηκε η ΦΑΓΕ ύστερα από αντίστοιχο διαγωνισμό, την αναβάθμιση του νέου της μηχανογραφικού και δικτυακού εξοπλισμού.

Συγκεκριμένα, η **Space Hellas** ανέλαβε την προμήθεια του νέου μηχανογραφικού εξοπλισμού της ΦΑΓΕ, ο οποίος αποτελείται από τελευταίες τεχνολογίας blade servers της Hewlett Packard. Η νέα υποδομή υποστηρίζει το καινούριο πληροφοριακό σύστημα ERP της SAP, το οποίο εγκαταστάθηκε στη γνωστή γαλακτοβιομηχανία.

Παράλληλα, η **Space Hellas** ανέλαβε και την αναβάθμιση του δικτυακού εξοπλισμού της εταιρίας με routers νέας γενιάς της Cisco, οι οποίοι υποστηρίζουν την online λειτουργία του νέου συστήματος ERP εκτός από το κεντρικό εργοστάσιο που βρίσκεται στην Αθήνα και σε άλλες 8 διάσπαρτες μονάδες παραγωγής σε όλη την Ελλάδα. Ο συγκεκριμένος εξοπλισμός υποστηρίζει πλήρως τις εφαρμογές IP τηλεφωνίας και δίνει τη δυνατότητα σε απομακρυσμένους χρήστες να επικοινωνούν μέ-

σω του φορητού υπολογιστή τους, όπως εάν βρίσκονται εντός της εταιρίας. Με τη νέα υποδομή, τα τηλεπικοινωνιακά κόστη για τους απομακρυσμένους χρήστες μειώνονται κατακόρυφα, εφόσον αντιστοιχούν μόνο σε χρεώσεις απλής πρόσβασης στο διαδίκτυο.

Αξίζει να σημειωθεί ότι το έργο εξασφαλίζει στη ΦΑΓΕ τεχνολογική υποδομή υψηλής αξιοπιστίας και διαθεσιμότητας. Ταυτόχρονα, η χρήση της τελευταίας τεχνολογίας πρόκειται να συντείνει σημαντικά στην αύξηση της παραγωγικότητας των εργαζομένων της εταιρίας και στην καλύτερη διαχείριση των πόρων της, καθώς και σε μειωμένες τηλεπικοινωνιακές χρεώσεις. ■

## Cisco Expo 2008: Χρυσός Χορηγός για έκτη συνεχή χρονιά η Space Hellas



Ως χρυσός χορηγός για έκτη συνεχή χρονιά συμμετείχε η **Space Hellas** στη Cisco Expo 2008, τη διημερίδα με θέμα «το Ανθρώπινο Δίκτυο», η οποία έλαβε χώρα στο ξενοδοχείο Athenaeum Intercontinental, στις 18 & 19 Μαρτίου.

Στις ποικίλες παρουσιάσεις από διακεκριμένους ομιλητές από την Ελλάδα και το εξωτερικό αλλά και στους εκθεσιακούς χώρους της Cisco Expo, έδωσαν το παρόν σημαντικά στελέχη του κλάδου των τηλεπικοινωνιών και της πληροφορικής, τα οποία ενημερώθηκαν για τις τελευταίες τεχνολογικές λύσεις.

Στο περίπερό της, η **Space Hellas** παρουσίασε λύσεις ασύρματων εφαρμογών που αφορούν στην «Οργάνωση και Διαχείριση Πόρων σε Νοσοκομεία, Αποθήκες και Βιομηχανία μέσω WiFi & Rfids». Στα πλαίσια της συνεδριακής ενότητας, ο Γενικός Διευθυντής της εταιρίας, κ. Γιώργος Λαγογιάννης συμμετείχε σε πάνελ, όπου υψηλόβαθμα στελέχη είχαν την ευκαιρία να τοποθετηθούν αναφορικά με το πως ολοκληρωμένες λύσεις βασισμένες σε ενοποιημένες υποδομές, αυξάνουν τη λειτουργικότητα της επιχείρησης, μειώνοντας τα λειτουργικά της κόστη. Επίσης, ιδιαίτερα ενδιαφέρονσα ήταν η ομιλία του στελέχους της εταιρίας, κ. Μιχάλη Κόκκινου, κατά την οποία αναλύθηκε η εξειδικευμένη λύση ασύρματων εφαρμογών που παρουσιάστηκε στο περίπερο της **Space Hellas**. ■



## Στη Space Hellas η προμήθεια και εγκατάσταση τεχνικού εξοπλισμού και λογισμικού για την αναβάθμιση της δικτυακής υποδομής του Ε.Κ.Ε.Τ.Α.

Το Εθνικό Κέντρο Έρευνας και Τεχνολογικής Ανάπτυξης (Ε.Κ.Ε.Τ.Α.), ανέθεσε στη **Space Hellas** μετά από διαγωνισμό, την προμήθεια και εγκατάσταση τεχνικού εξοπλισμού και λογισμικού για την αναβάθμιση, επέκταση και ενοποίηση του δικτύου φωνής και δεδομένων του. Στη σύμβαση περιλαμβάνεται και η τετραετής παροχή υπηρεσιών συντήρησης και τεχνικής υποστήριξης. Το ύψος του έργου ανέρχεται στις 525.000 ευρώ, συμπεριλαμβανομένου του ΦΠΑ.

Το Ε.Κ.Ε.Τ.Α., στα πλαίσια της επέκτασής του με την προσθήκη τριών νέων κτιρίων που θα στεγάσουν τα Ινστιτούτα ΙΠΤΗΛ, ΙΝΑ και ΙΜΕΤ, προχωρά στην αναβάθμιση της δικτυακής του υποδομής και στην ενοποίηση του δικτύου φωνής και δεδομένων του. Με αυτόν τον τρόπο, στοχεύει στην παροχή αναβαθμισμένων υπηρεσιών στους χρήστες του δικτύου για την καλύτερη εξυπηρέτησή τους.

Για τη διασύνδεση των κτιρίων του Ε.Κ.Ε.Τ.Α., θα εγκατασταθεί δίκτυο κορμού (backbone network), τεχνολογίας 10 Gigabit Ethernet (10GE). Επίσης, θα εγκατασταθεί σύστημα IP Τηλεφωνίας, ώστε και οι υπηρεσίες μετάδοσης φωνής να μπορούν να υλοποιηθούν στο ίδιο δίκτυο κορμού. Ο εξοπλισμός που θα χρησιμοποιηθεί για την υλοποίηση του έργου είναι της εταιρίας Cisco.

Για την ολοκλήρωση της νέας υποδομής του Ε.Κ.Ε.Τ.Α., θα εργαστούν συστηματικά εξειδικευμένοι μηχανικοί του υποκαταστήματος της **Space Hellas** στη Βόρεια Ελλάδα, στοχεύοντας στην ολοκλήρωση του έργου μέσα στο πρώτο εξάμηνο του 2008. ■

## Συνέντευξη στο Space Talk του κυρίου Αχιλλέα Μένου - Χατζηγεωργίου, Προϊσταμένου Τμήματος Τηλεπικοινωνιών & Παραγωγής της Διεύθυνσης Οργανώσεως & Μεθόδων του Δήμου Θεσσαλονίκης



**Αχιλλέας Μένος-Χατζηγεωργίου**  
 Προϊστάμενος Τμήματος  
 Τηλεπικοινωνιών & Παραγωγής  
 Διεύθυνση Οργανώσεως & Μεθόδων  
 Δήμου Θεσσαλονίκης

### 1. Ο Δήμος Θεσσαλονίκης είναι ένας από τους μεγαλύτερους Δήμους στη χώρα μας. Με ποιο τρόπο καλύπτει τις πολλαπλές και απαιτητικές ανάγκες των δημοτών του;

Ο Δήμος Θεσσαλονίκης [ΔΘ] είναι ο δεύτερος μεγαλύτερος Δήμος της χώρας. Έχει 300.000 δημότες και στα γεωγραφικά όριά του κατοικούν 370.000 πολίτες.

Η εξυπηρέτηση των αναγκών των δημοτών-πολιτών με υψηλού επιπέδου υπηρεσίες είναι η μόνιμη και συνεχής επιδίωξη, αλλά και το καθημερινό έργο της Διοίκησης και των Υπηρεσιών του ΔΘ.

Για τις ανάγκες των πολιτών του ο ΔΘ:

- » **Σχεδιάζει και υλοποιεί μεγάλα έργα:** κατασκευή νέου Δημαρχείου με parking 950 θέσεων, ανάπτυξη νέας παραλίας, ανάπτυξη διατηρητέων κτιρίων, δημιουργία πάρκων, ανάπτυξη πληροφοριακών συστημάτων πληροφόρησης & εξυπηρέτησης κ.λ.π.
- » **Συντηρεί υποδομές που είναι της αρμοδιότητάς του:** σχολικά κτίρια, δρόμους, πεζοδρόμια, χώρους πρασίνου, παιδικές χαρές κ.λ.π.
- » **Οργανώνει εκδηλώσεις:** στους τομείς του πολιτισμού, του αθλητισμού, της εκπαίδευσης κ.λ.π.
- » **Προσφέρει υπηρεσίες κοινωνικής πολιτικής:** ΚΑΠΗ, Παιδικό Σταθμό, προστασία & υποστήριξη ευπαθών ομάδων κ.λ.π.
- » **Εκσυγχρονίζει τα μέσα, τις διαδικασίες και τις μεθόδους με τις οποίες προσφέρονται οι υπηρεσίες του:** προμήθειες εξοπλισμού για τη Δ/νση Καθαριότητας, στελέχωση με εξειδικευμένο προσωπικό, πιστοποίηση υπηρεσιών του κατά ISO, υποστήριξη των λειτουργιών του με πληροφοριακά συστήματα κ.λ.π.

### 2. Στην εποχή της ευρυζωνικότητας που διανύουμε, παρατηρούμε ότι πολλοί δημόσιοι φορείς της χώρας μας παρέχουν προηγμένης τεχνολογίας υπηρεσίες στους πολίτες. Ποια είναι η δική σας προσέγγιση στο θέμα αυτό και ποια θεωρείτε ότι είναι τα οφέλη που προκύπτουν για τους δημότες από τη χρήση αυτών των υπηρεσιών;

Τα τελευταία χρόνια, πολλοί δημόσιοι φορείς στη χώρα μας αναπτύσσουν συστήματα Τεχνολογιών Πληροφορικής & Επικοινωνιών [ΤΠΕ] τα οποία προσφέρουν υπηρεσίες απευθείας στους πολίτες. Η ανάπτυξη των συστημάτων αυτών χρηματοδοτείται από το Γ' Κοινωνικό Πλαίσιο Στήριξης, κυρίως μέσω των δράσεων του Επιχειρησιακού Προγράμματος «ΚΟΙΝΩΝΙΑ ΤΗΣ ΠΛΗΡΟΦΟΡΙΑΣ».

Ο ΔΘ είναι πρωτοπόρος στη χρήση συστημάτων ΤΠΕ. Διαθέτει οργανωμένη Υπηρεσία Μηχανογράφησης από το 1988, η οποία αναπτύσσει το σύνολο σχεδόν των εφαρμογών λογισμικού που χρησιμοποιούν οι Υπηρεσίες του και υποστηρίζει τα μηχανογραφικά συστήματα & τις μηχανογραφικές εφαρμογές, και όλα αυτά σε εξαιρετικά μεγάλη έκταση: πάνω από 100 μεγάλες και μικρές εφαρμογές, πάνω από 1.200 θέσεις Εργασίες ΤΠΕ εγκατεστημένες σε περίπου 50 κτίρια.

Ο ΔΘ, αξιοποιώντας την προαναφερθείσα μεγάλη εμπειρία του στη χρήση τεχνολογιών ΤΠΕ και πιστεύοντας στη «πολιτοκεντρική» Δημόσια Διοίκηση, υλοποιεί τα τελευταία χρόνια έργα χρηματοδοτούμενα από το Γ' ΚΠΣ, τα οποία έχουν στόχο τη λειτουργική χρήση, απευθείας από τους πολίτες, πληροφοριών και υπηρεσιών.



Οι προϋποθέσεις για την ορθή και αποτελεσματική λειτουργία ανάλογων συστημάτων από τους πολίτες είναι:

- Η ασφάλεια των πληροφοριών, των συστημάτων και των προσωπικών δεδομένων των πολιτών
- Η δημιουργία και η εφαρμογή του κατάλληλου νομοθετικού πλαισίου από την Πολιτεία
- Η «μετάλλαξη» της νοοτροπίας του Δημόσιου Τομέα, σε ό,τι αφορά την εξυπηρέτηση των πολιτών.

Είναι προφανές ότι οι πολίτες, χρησιμοποιώντας τις υπηρεσίες αυτές, θα μπορούν να εξυπηρετούνται: έγκυρα, γρήγορα, αποτελεσματικά, χωρίς περιττές μετακινήσεις ή άλλα κόστη.

### 3. Το νέο έργο για την «Προμήθεια πληροφοριακού συστήματος εξυπηρέτησης του πολίτη», το οποίο υλοποιείται από την ένωση εταιριών Space Hellas-OTS, αφορά στην ανάπτυξη και λειτουργία ενός portal για την παροχή υπηρεσιών στους πολίτες μέσω του INTERNET και στον απαιτούμενο εκσυγχρονισμό της πληροφοριακής και δικτυακής (LAN & WAN infrastructure) υποδομής των Υπηρεσιών του Δήμου Θεσσαλονίκης. Με ποιό τρόπο πιστεύετε ότι το έργο αυτό θα συμβάλλει στην περαιτέρω εξυπηρέτηση των πολιτών;

Το έργο του «Πληροφοριακού Συστήματος Εξυπηρέτησης του Πολίτη του ΔΘ», προϋπολογισμού 1.300.000 € που ήδη είναι σε εξέλιξη από την κοινοπραξία των εταιριών **Space Hellas** - OTS και θα ολοκληρωθεί μέχρι το τέλος του 2008, σκοπεύει να υλοποιήσει το σχέδιο του ΔΘ για την «πολιτοκεντρική» εξυπηρέτηση. Με την ολοκλήρωση του έργου:

- Θα προσφέρονται πιο άμεσα περισσότερες πληροφορίες σε όλους τους πολίτες
- Οι πολίτες θα είναι σε θέση να υποβάλλουν ηλεκτρονικά τα αιτήματα ή τις καταγγελίες τους προς το ΔΘ και να παρακολουθούν την πορεία τους
- Θα χορηγούνται πιστοποιητικά που εκδίδει ο ΔΘ μετά από ηλεκτρονική αίτηση
- Θα γίνονται ηλεκτρονικές πληρωμές για ορισμένες κατηγορίες οφειλών, καθώς και ηλεκτρονική αγορά εισιτηρίων για εκδηλώσεις του ΔΘ
- Θα οργανωθούν καλύτερα και αποτελεσματικότερα τα συστήματα ΤΠΕ του ΔΘ, έτσι ώστε με αξιοπιστία, αποδοτικότητα και ασφάλεια να εξυπηρετούν τόσο απευθείας τους πολίτες όσο και τις Υπηρεσίες του ΔΘ.

Οι πολίτες, χρησιμοποιώντας τις προαναφερθείσες υπηρεσίες, κατοχυρωμένες νομικά από την Πολιτεία, θα μπορούν να πραγματοποιούν σημαντικό αριθμό συναλλαγών με τις Υπηρεσίες του ΔΘ με ταχύτητα και ασφάλεια, χωρίς άσκοπες και χρονοβόρες μετακινήσεις.

### 4. Με τη Space Hellas συνεργάζεστε πάνω από 20 χρόνια σε θέματα τηλεπικοινωνιών και πληροφορικής. Σε ποιο βαθμό η συνεργασία σας αυτή έχει βοηθήσει στην υλοποίηση των στρατηγικών σας σχεδίων; Πιστεύετε ότι η Space Hellas μπορεί, ως system integrator, να συμβάλλει και στην επίτευξη των μελλοντικών σας σχεδίων;

Πράγματι, η συνεργασία του ΔΘ με τη **Space Hellas** ξεκίνησε πριν 20 περίπου χρόνια και συνεχίζεται μέχρι σήμερα, μέσα από έργα και προμήθειες συστημάτων και υπηρεσιών ΤΠΕ, στα οποία η **Space Hellas** κρίθηκε ανάδοχος μετά από ανοιχτές διαγωνιστικές διαδικασίες.

Στην πολυετή συνεργασία με το ΔΘ, η **Space Hellas** αποδείχθηκε σοβαρός, αξιόπιστος και αποτελεσματικός συνεργάτης. Με την τεχνογνωσία που διαθέτει, εφαρμόζει και διαχειρεί κατά την υλοποίηση των έργων στο ΔΘ, έχει βοηθήσει αποφασιστικά την αρμόδια Δ/ση στην οργανωμένη ανάπτυξη συστημάτων ΤΠΕ και στην επίτευξη των στόχων των Διοικήσεων του ΔΘ.

Οι μελλοντικοί σχεδιασμοί του ΔΘ για ολοκληρωμένα συστήματα απαιτούν συνεργασία με αξιόπιστες εταιρίες στις οποίες ο ΔΘ θα μπορεί να απευθύνεται για θέματα που αφορούν τις ταχύτατα εξελισσόμενες ΤΠΕ. Η **Space Hellas**, ανάδοχος υποστήριξης και εξέλιξης του «Πληροφοριακού Συστήματος Εξυπηρέτησης του Πολίτη του ΔΘ» για τα επόμενα 3,5 έτη, ανήκει σίγουρα στις εταιρίες που πληρούν τις απαιτήσεις του ΔΘ. Εκτιμάται μάλιστα ότι θα ανταποκριθεί με τον καλύτερο δυνατό τρόπο στο ρόλο αυτό, κρίνοντας και από την άριστη μακρόχρονη συνεργασία της με το ΔΘ. ■



Με την τεχνογνωσία που διαθέτει, εφαρμόζει και διαχειρεί η Space Hellas κατά την υλοποίηση των έργων στο ΔΘ, έχει βοηθήσει αποφασιστικά την αρμόδια Δ/ση στην οργανωμένη ανάπτυξη συστημάτων ΤΠΕ και στην επίτευξη των στόχων των Διοικήσεων του ΔΘ.

# Υπηρεσίες RF Planning



**Παύλος Γινταζής**  
Wireless Solutions Engineer  
Product Division

*Οι υπηρεσίες RF Planning έχουν αναδειχθεί πλέον σε αναπόσπαστο κομμάτι της σωστής σχεδίασης και μελέτης ενός δικτύου ασύρματης πρόσβασης. Οι υπηρεσίες αυτές προσφέρουν μια ακριβή εικόνα των δυνατοτήτων του δικτύου πριν την εγκατάστασή του και, παράλληλα, συμβάλλουν στην ελαχιστοποίηση του κόστους βελτιστοποίησης του δικτύου, πριν αυτό τεθεί σε πλήρη λειτουργία.*

Η RF μελέτη αποτελείται από τα εξής στάδια:

- Capacity & Coverage Planning
- Site Survey
- Υλοποίηση Ηλεκτρονικής Μελέτης Ραδιοκάλυψης
- Ανάλυση - Αναφορά Αποτελεσμάτων.

## Capacity & Coverage Planning

Καταγραφή των απαιτήσεων που πρέπει να ικανοποιεί το δίκτυο σε ρυθμό μετάδοσης ανάλογα με τον αριθμό των χρηστών, τις εφαρμογές που λειτουργούν και την κρισιμότητά τους. Επιπλέον, καταγραφή των χώρων για τους οποίους ζητείται κάλυψη.

## Site Survey

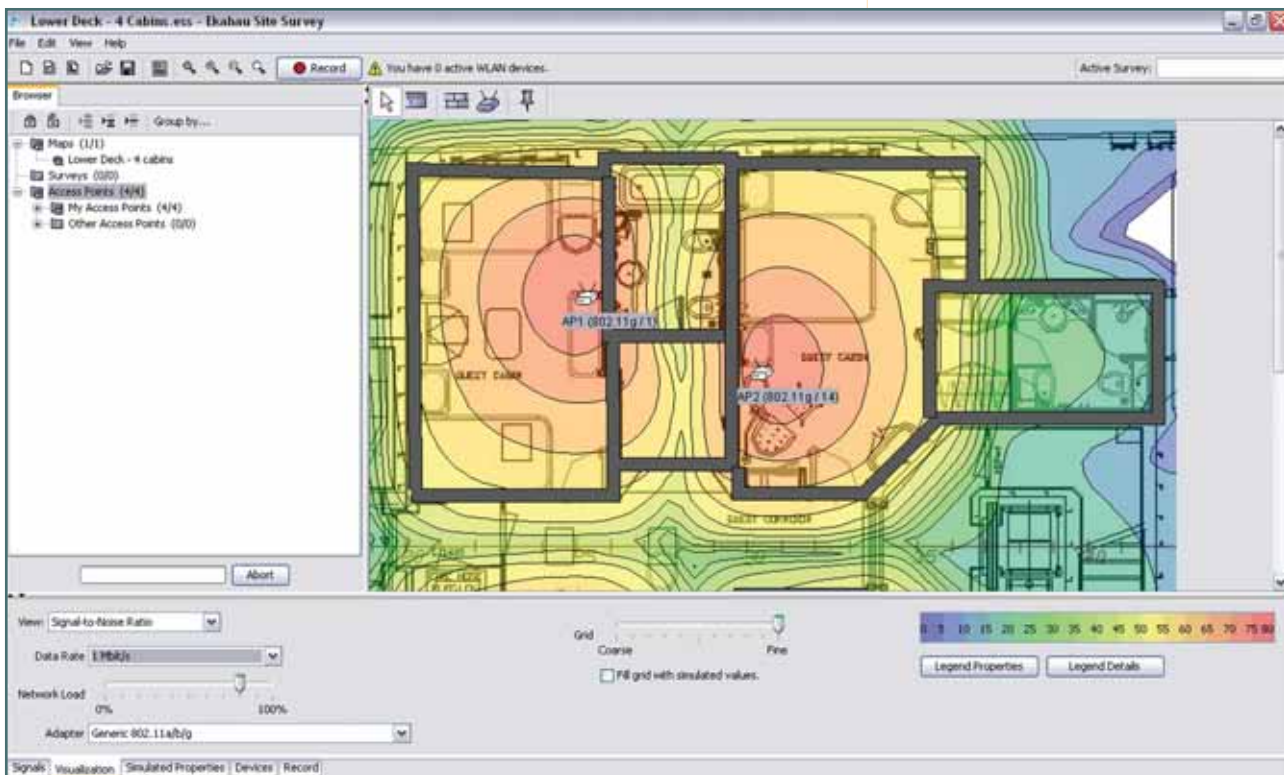
Η επιθεώρηση του χώρου από την ομάδα των μηχανικών περιλαμβάνει την πραγματοποίηση μετρήσεων ραδιοκάλυψης με τη χρήση του ειδικού εργαλείου Ekahau Site Survey (ESS). Η λήψη των μετρήσεων είναι μια ανεξάρτητη διαδικασία που μας προσφέρει την πραγματική εικόνα της ραδιοκάλυψης στον υπό μελέτη χώρο, προκειμένου να τη συγκρίνουμε με τα αποτελέσματα της προσομοίωσης. Η συλλογή των μετρήσεων δίνει τη γραφική αναπαράσταση της ραδιοκάλυψης του χώρου. Το ESS έχει τη δυνατότητα ανακάλυψης των υφιστάμενων access points, προσομοίωσης της λειτουργίας τους σε συνδυασμό με εικονικά access points και καταγραφής των συνθηκών ραδιοκάλυψης που δημιουργούνται στον υπό μελέτη χώρο, επιτρέποντας την εξακρίβωση της απόδοσης του δικτύου πριν αυτό τεθεί σε πλήρη εφαρμογή.

## Ηλεκτρονική Μελέτη Ραδιοκάλυψης

Για την υλοποίηση της ηλεκτρονικής μελέτης ραδιοκάλυψης χρησιμοποιούνται 2 εργαλεία: το ESS και το Ringmaster. Το εύκολο σε χρήση γραφικό περιβάλλον χρήστη επιτρέπει τον εύκολο σχεδιασμό του χώρου ραδιοκάλυψης και των συνθηκών που επηρεάζουν την ασύρματη μετάδοση. Με τη χρήση αυτών των εργαλείων είναι δυνατόν:

- να προβλεφθεί δυναμικά η απόδοση του δικτύου
- να προσομοιωθούν υψηλά επίπεδα κίνησης που μπορούν να προκαλέσουν προβλήματα συμφόρησης στο δίκτυο και να προβλεφθεί η συμπεριφορά του δικτύου σε περίπτωση παύσης λειτουργίας κάποιων στοιχείων (π.χ. access points) ή μετακίνησης τους στο χώρο
- να πραγματοποιηθεί η μελέτη της ραδιοκάλυψης σε σημεία και χώρους που είναι αδύνατη η ανθρώπινη πρόσβαση.





Για το σχεδιασμό της λύσης χρησιμοποιούνται κατόψεις των υπό μελέτη χώρων, καθώς και δορυφορικές φωτογραφίες. Για την κάλυψη των χώρων χρησιμοποιούνται virtual access points που προσομοιάζουν τη συμπεριφορά των πραγματικών και τοποθετούνται σε σημεία στα οποία προσφέρεται η καλύτερη δυνατή λειτουργία, η μέγιστη απόδοση, η μέγιστη δυνατή κάλυψη του χώρου, με το μικρότερο δυνατό αριθμό συσκευών. Παράλληλα, λαμβάνονται υπόψη οι δυσκολίες φυσικής τοποθέτησής τους στα συγκεκριμένα σημεία, όπως και οι δυνατότητες τροφοδοσίας τους.

Για το σχηματισμό της πλέον ολοκληρωμένης εικόνας σχετικά με το χώρο της μελέτης, προσομοιώνονται οι διαμορφώσεις του χώρου (τοιχώματα, γραφεία, πόρτες, αγωγοί ανελκυστήρων) με τη χρήση εικονικών στοιχείων που παρουσιάζουν συγκεκριμένες αποσβέσεις. Αποσβέσεις, που θα επηρεάσουν την κάλυψη του χώρου, εξαιτίας των απορροφήσεων και των ανακλάσεων που εισάγουν.

Οι παράμετροι των απαιτήσεων του δικτύου ρυθμίζονται έτσι ώστε να λαμβάνεται υπόψη ο αριθμός των χρηστών, ο τύπος της υπηρεσίας (VoIP, δεδομένα, video), η κρισιμότητα των εφαρμογών (σύνδεση σε ERP, servers), ο απαιτούμενος ρυθμός μετάδοσης και η εφεδρικότητα των ζευξέων.

## Ανάλυση - Αναφορά Αποτελεσμάτων

**Η σχεδίαση της βέλτιστης λύσης** προϋποθέτει την ανάλυση των αποτελεσμάτων των μετρήσεων και της προσομοίωσης. Το ESS υποστηρίζει πολλαπλές δυνατότητες ανάλυσης, όπως είναι η απομόνωση συγκεκριμένου χώρου από το σύνολο της μελέτης, η απομόνωση συγκεκριμένου access point, προκειμένου να αναλυθεί η κάλυψη που παρέχεται από κάθε στοιχείο ξεχωριστά και η παραμετροποίηση παραγόντων που επηρεάζουν τις συνθήκες που παρουσιάζονται στον υπό μελέτη χώρο. Τέτοιοι παράγοντες μπορεί να είναι το φορτίο στο δίκτυο, η επιλογή κάρτας δικτύου ασύρματης πρόσβασης συγκεκριμένου κατασκευαστή, καθώς και η επιλογή του επιπέδου πρόβλεψης της ραδιοκάλυψης στα σημεία που είναι αδύνατη η πρόσβαση και η λήψη μετρήσεων.

Επιλέγοντας τα στοιχεία που παρέχουν τα πλέον αξιόπιστα αποτελέσματα και παραμετροποιώντας τους παράγοντες του δικτύου, εξετάζουμε όλα τα πιθανά σε-



Τα οφέλη της μελέτης RF δεν περιορίζονται μόνο στην αρτιότερη δυνατή σχεδίαση ενός αξιόπιστου δικτύου, που πληρεί τις προδιαγραφές που έχουν τεθεί. Είναι επιπλέον εφικτή η εξέταση των σεναρίων επέκτασης για μελλοντικές εφαρμογές, ενώ ελαχιστοποιείται το κόστος βελτιστοποίησης του δικτύου.



νάρια και τις συνθήκες υπό τις οποίες το δίκτυο θα πρέπει να λειτουργεί αξιόπιστα και αδιάλειπτα.

Στις δυνατότητες ανάλυσης περιλαμβάνονται:

- ▮ **Η μέτρηση των access points** που καλύπτουν μια περιοχή, προκειμένου να γνωρίζουμε την εναλλακτική κάλυψη που έχει κάθε σημείο σε περίπτωση παύσης λειτουργίας ενός access point
- ▮ **Η εκτίμηση της θέσης των access points**, προκειμένου να γνωρίζουμε τη θέση ενός πιθανού rogue access point που δημιουργεί πρόβλημα παρεμβολών στα νόμιμα εγκατεστημένα ή προσπαθεί να συνδεθεί στο δίκτυο
- ▮ **Η αυτόματη εκτίμηση της θέσης ενός νέου access point** που θα αυξήσει τη ραδιοκάλυψη
- ▮ **Η μέτρηση της ισχύος λήψης** σε κάθε σημείο ή περιοχή
- ▮ **Η μέτρηση του ρυθμού μετάδοσης**
- ▮ **Η μέτρηση των παρεμβολών**, προκειμένου να εντοπιστούν οι περιοχές που παρουσιάζουν πρόβλημα
- ▮ **Η μέτρηση του λόγου σήματος προς θόρυβο**, που είναι ένας δείκτης για την ποιότητα υπηρεσιών
- ▮ **Η μέτρηση σήματος σε συγκεκριμένο κανάλι της επιλογής μας**, προκειμένου να είναι εύκολος ο εντοπισμός των ελεύθερων καναλιών ανά περιοχή και σημείο.



Μετά την ολοκλήρωση της βελτιστοποίησης της λύσης, ακολουθεί η παρουσίαση των αποτελεσμάτων των μετρήσεων για την πιστοποίηση της προσφερόμενης ποιότητας υπηρεσιών που πρέπει να συμβαδίζει με τις προδιαγραφές του δικτύου.

Η αναφορά των αποτελεσμάτων δημιουργείται αυτόματα από το **Ekahau Site Survey** με βάση τα αποτελέσματα των μετρήσεων στον υπό μελέτη χώρο. Σε αυτήν παρουσιάζονται η κάτοψη του υπό μελέτη χώρου, πληροφορίες για την παραμετροποίηση των access points και τη θέση τους στο χώρο και διαγράμματα που πληροφορούν για τη ραδιοκάλυψη, όπως είναι για την ισχύ του σήματος, για το σηματοθορυβικό λόγο, για τις παρεμβολές, για το ρυθμό μετάδοσης και για τον αριθμό των access points που καλύπτουν τον υπό μελέτη χώρο.

Τα οφέλη της μελέτης RF δεν περιορίζονται μόνο στην αρτιότερη δυνατή σχεδίαση ενός αξιόπιστου δικτύου, που πληρεί τις προδιαγραφές που έχουν τεθεί. Είναι επιπλέον εφικτή η **εξέταση των σεναρίων επέκτασης για μελλοντικές εφαρμογές, ενώ ελαχιστοποιείται το κόστος βελτιστοποίησης του δικτύου.**

Με την εξέλιξη των τεχνολογιών των ασύρματων δικτύων (802.11n) και τις δυνατότητες για νέες, περισσότερο απαιτητικές υπηρεσίες που δημιουργούνται, **η μελέτη RF μετατρέπεται σε ένα απαραίτητο βήμα πριν την τελική υλοποίηση.** ■

## CASE STUDY:

# Επίβλεψη και Διαχείριση Κίνησης Δικτύου

Η Πλαίσιο Computers A.E.B.E. είναι μία εταιρία με υψηλούς ρυθμούς ανάπτυξης και ένα δίκτυο καταστημάτων που διευρύνεται συνεχώς. Στην προσπάθειά της να αποκτήσει πλήρη έλεγχο της υποδομής της και κυρίως της κατάστασης στην οποία βρίσκονται, τόσο οι γραμμές επικοινωνίας όσο και οι εφαρμογές της, προχώρησε στην εφαρμογή προηγμένων μεθόδων ελέγχου της δικτυακής της κίνησης.

Σε συνεργασία με τη **Space Hellas** εφάρμοσε τη λύση τεχνολογίας Deep Packet Inspection (DPI - Επιθεώρηση πακέτου πληροφοριών σε βάθος). Η συγκεκριμένη λύση είναι του κατασκευαστικού οίκου Allot Communications.

Οι έμπειροι μηχανικοί της **Space Hellas** προσαρμόσαν τον εξοπλισμό στο δίκτυο της εταιρίας. Το δίκτυο αυτό, έχει υλοποιηθεί με τη μορφή αστέρα, με κεντρικό σημείο τη Μεταμόρφωση Αττικής και επιπλέον 18 απομακρυσμένα σημεία, διασκορπισμένα τόσο στον Ελλαδικό (Αττική, Θεσσαλονίκη, Κρήτη κλπ), όσο και στον ευρύτερο βαλκανικό χώρο (Σόφια Βουλγαρίας). Τα σημεία αυτά διασυνδέονται χρησιμοποιώντας ψηφιακά μισθωμένα κυκλώματα και το εύρος αυτών ποικίλει από 256 Kbps έως και 2 Mbps.

Όπως είναι γνωστό, σε μεγάλες εταιρίες όπως είναι η Πλαίσιο Computers A.E.B.E., μεγάλο μέρος του εύρους ζώνης καταναλώνεται άσκοπα για προσωπικές εφαρμογές. Αυτό έχει σαν αποτέλεσμα το εύρος ζώνης που απαιτείται για την ομαλή λειτουργία των εταιρικών εφαρμογών συνεχώς να χρειάζεται να αυξηθεί. Το γεγονός αυτό οδηγεί τους διαχειριστές του δικτύου σε «πυροσβεστικές» λύσεις, που περιλαμβάνουν τη συνεχή και αλόγιστη αύξηση του εύρους ζώνης των γραμμών διασύνδεσης.

Λύσεις που όχι μόνο δε λύνουν το πρόβλημα άλλα δημιουργούν στην εταιρία επιπρόσθετο κόστος διαχείρισης και λειτουργίας (OpEx). Ο εξοπλισμός της Allot Communications, NetEnforcer (υλικό) και NetExplorer (λογισμικό), που χρησιμοποιήθηκε από τη **Space Hellas** στη συγκεκριμένη περίπτωση, προσφέρει λύσεις στα παραπάνω προβλήματα.

Η συγκεκριμένη πλατφόρμα εγκαταστάθηκε μόνο στο κέντρο διαχείρισης του δικτύου στη Μεταμόρφωση Αττικής. Αξιοποιώντας τα προτερήματα της τεχνολογίας DPI (Deep Packet Inspection), καθώς και τις δυνατότητες εφαρμογής κανόνων στο QoS (Quality of Service), η πλατφόρμα αυτή επιτρέπει:

- ▮ Την αυτόματη και σε πραγματικό χρόνο εύρεση εφαρμογών και πρωτοκόλλων που επηρεάζουν την απόδοση του δικτύου
- ▮ Το συσχετισμό των εταιρικών προτεραιοτήτων της Πλαίσιο Computers A.E.B.E. με τις δικτυακές απαιτήσεις, ώστε να καθοριστούν επακριβώς οι παράμετροι του QoS
- ▮ Τον έλεγχο και την παραμετροποίηση της εισερχόμενης και εξερχόμενης κίνησης από τα απομακρυσμένα καταστήματα της εταιρίας, με απώτερο στόχο την επιτάχυνση και τη βελτίωση στη λειτουργία του δικτύου.

Με την αρχιτεκτονική που παρουσιάζεται στην εικόνα 1, δημιουργήθηκε ένα «έξυπνο» δίκτυο, απαλλαγμένο από είδη κίνησης που δεν επιφέρουν απολύτως κανένα επιχειρησιακό όφελος στην εταιρία. Επίσης, αποσαφηνίστηκαν οι μελλοντικές ανάγκες του δικτύου σε ότι αφορά το εύρος ζώνης των γραμμών υψηλού κόστους. Αυτό έχει σαν αποτέλεσμα, οι οποιεσδήποτε μελλοντικές επενδύσεις της εταιρίας στην υπάρχουσα δικτυακή υποδομή να βασίζονται στα ασφαλέστερα συμπεράσματα που εξαγονται με τη χρήση του υλικού και λογισμικού NetEnforcer και NetExplorer της Allot Communications τα οποία, έχουν εγκατασταθεί με απόλυτα εξειδικευμένο τρόπο από τη **Space Hellas** στο δίκτυο της εταιρίας Πλαίσιο Computers A.E.B.E. ■

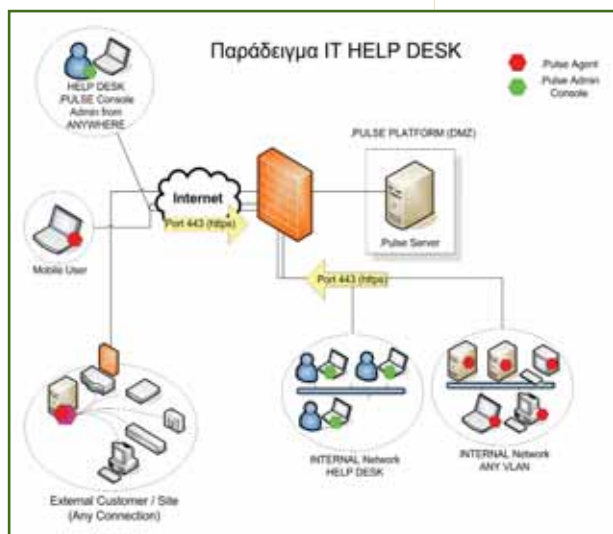
**πλαίσιο**





# .Pulse IT Intelligence: Παρακολούθηση και Διαχείριση υποδομών IT από τη Space Hellas

Στο σημερινό απαιτητικό περιβάλλον των υποδομών IT, η Space Hellas προτείνει τη δική της λύση για την παρακολούθηση και επίλυση προβλημάτων σε Servers, Workstations και συσκευές IP, από οπουδήποτε και αν βρίσκεστε.



## Πως λειτουργεί:

Η πλατφόρμα **.pulse IT Intelligence** έχει αναπτυχθεί εξ ολοκλήρου από τη **Space Hellas** και βασίζεται στην τεχνολογία Microsoft.net. Αποτελείται από τρία βασικά στοιχεία που συνεργάζονται για να πετύχουν την ασφαλή και έμπιστη παρακολούθηση των IT υποδομών:

- ▶ Το **Server της πλατφόρμας .Pulse**, που βρίσκεται πίσω από το εταιρικό Firewall και είναι η καρδιά του συστήματος
- ▶ Το ειδικό λογισμικό **".pulse Agent"**, που εγκαθίσταται στα συστήματα που θέλουμε να παρακολουθήσουμε ή να διαχειριστούμε και
- ▶ Την **Ενιαία Κοσόλα Διαχείρισης**, με την οποία οι διαχειριστές πραγματοποιούν όλη τη διαχείριση, το monitoring και τον ορισμό πολιτικών. Είναι απόλυτα φορητή, εκτελείται από USB stick με τεχνολογία U3 ή Portable Apps και πιστοποιεί τον ιδιοκτήτη της μέσω Ψηφιακών Πιστοποιητικών.

Μεταξύ των σημαντικότεων λειτουργικών δυνατοτήτων του **.pulse** είναι η απομακρυσμένη διαχείριση ακόμη και απλών IP συσκευών με διαμεσολαβητή τον **Pulse Agent**, το ισχυρό Reporting που βελτιώνει τους χρόνους απόκρισης σε τεχνικά προβλήματα και η παρακολούθηση ακόμη και εφαρμογών τρίτων κατασκευαστών με τα κατάλληλα Plugins (π.χ. antivirus, mail systems, IDS/IPS κλπ).

## Πλεονεκτήματα-Οφέλη:

- ▶ Χρησιμοποιεί οποιαδήποτε εφαρμογή Remote Control (π.χ. RDP Client, VNC, Radmin, Citrix Client, κλπ), εξειδικευμένες εφαρμογές τρίτων όπως ο Cisco Device Manager, συστήματα διαχείρισης T/K, Storage, Video Surveillance, χωρίς να χρειαστεί ο πελάτης να αλλάξει τον τρόπο λειτουργίας του
- ▶ Συνεργάζεται με άλλα λογισμικά μέσω XML messaging (π.χ. Microsoft Office, Ticketing Systems)
- ▶ Λειτουργεί ακόμη και αν ο agent ή η κοσόλα δε βρίσκονται μέσα στο εταιρικό δίκτυο (χρήστες που είναι συνεχώς μετακινούμενοι)
- ▶ Χρησιμοποιείται και ως εκπαιδευτικό εργαλείο, μοιράζοντας την οθόνη του διαχειριστή σε πολλούς Agents
- ▶ Μπορεί να επιτύχει σε μερικούς μόνο μήνες έως και 70% των αποδόσεων σε υλικό και ανθρώπους.

## Εφαρμογές σε:

- ▶ Εταιρίες που παρέχουν υπηρεσίες IT Help Desk & Technical Support (π.χ. Software Vendors, ISPs), οι οποίες μπορούν να το προμηθευτούν μέσω μίας ευέλικτης τιμολογιακής πολιτικής
- ▶ Οργανισμούς που διαθέτουν απομακρυσμένα συστήματα απρόσιτα ή εκτός του εταιρικού τους δικτύου (π.χ. Dialup, ADSL, GPRS/3G IP devices)
- ▶ Πελάτες που μπορούν να ενσωματώσουν στο **.Pulse** την παρακολούθηση και άλλων εργαλείων διαχείρισης που ήδη διαθέτουν, λαμβάνοντας ειδοποιήσεις από μία ενιαία κοσόλα. ■

# Νέες συνεργασίες, καινούρια καταστήματα, πνοή ανανέωσης και προόδου για τη SpacePhone!

Πέντε νέοι συνεργάτες ήρθαν να προστεθούν στην οικογένεια της SpacePhone! Γεγονός το οποίο ανεβάζει τον αριθμό των συνεργασιών σε 66, ενώ δύο ακόμα αποκλειστικά καταστήματα ξεκίνησαν τη λειτουργία τους στον Ελληνικό χώρο.

Η SpacePhone συνεχίζει να βρίσκεται κοντά σας πανελλαδικά. Ανταποκρίνεται στις ανάγκες σας για επικοινωνία, κινητή και σταθερή τηλεφωνία παρέχοντας προϊόντα και υπηρεσίες υψηλής ποιότητας.

SPACEPHONE

POWERED BY SPACE HELLAS



## Μπορείτε να μας βρείτε στα νέα μας αποκλειστικά καταστήματα:

☑ **NEO! Θεσσαλονίκη:** Φιλιππούλεως 8, Τ.Κ. 56123, Τηλ: 2310 744828

☑ **NEO! Καρδίτσα:** Καραϊσκάκη 8, Τ.Κ. 43100, Τηλ: 24410 77525



## Αλλά και στο δίκτυο αποκλειστικών καταστημάτων μας σε όλη την Ελλάδα:

☑ **Χαλκιδική:** Χαριλάου Τρικούπη 46, Πολύγυρος, Τ.Κ. 63100, Τηλ: 23710 24931

☑ **Θεσσαλονίκη:** Γοργοποτάμου 37, Εύοσμος, Τ.Κ. 56224, Τηλ: 23130 05946

☑ **Χίος:** Απλωταριάς 1, Τ.Κ. 82100, Τηλ: 22710 81344

☑ **Αργοστόλι Κεφαλονιάς:** Λ. Βεργώτη 3, Τ.Κ. 28100, Τηλ: 26710 29339

☑ **Αριδαία:** Λοκ. Παπαδοπούλου 17, Τ.Κ. 58400, Τηλ: 23840 23033

☑ **Πρέβεζα:** Λ. Ειρήνης 38, Τ.Κ. 48100, Τηλ: 26820 26655

☑ **Κρήτη:** Αγ. Βαρβάρα, Τ.Κ. 70003, Τηλ: 28940 23223

☑ **Λακωνία:** Σκάλα Λακωνίας, Τ.Κ. 23051, Τηλ: 27350 29113

☑ **Θεσσαλονίκη:** Π. Συνδίκας 61, Τ.Κ. 54644, Τηλ: 2310 811841

☑ **Κιλκίς:** 21ης Ιουνίου 127, Τ.Κ. 61100, Τηλ: 23410 24521

☑ **Σέρρες:** Πλ. Εμπορίου 11, Τ.Κ. 62122, Τηλ: 23210 62262

☑ **Πτολεμαΐδα:** Ιωάννη Χρηστίδη 2, Τ.Κ. 50200, Τηλ: 24630 54141



Σταθερή και Κινητή Τηλεφωνία



Συνδέσεις Internet



Προϊόντα Πληροφορικής



Τηλέφωνα-Αξεσουάρ



Gadgets

SPACEPHONE

POWERED BY SPACE HELLAS

### ΑΘΗΝΑ

Μεσογείων 302 & Λοχαγού Δεδούση 2  
155 62 Χολαργός  
Τηλ: +30 210 94.94.800  
Fax: +30 210 94.94.900  
e-mail: spacephone@space.gr

### ΘΕΣΣΑΛΟΝΙΚΗ

Γιαννιτσών 31 & Π. Κυρίλλου,  
Βαλκανικό Κέντρο "Αλέξανδρος"  
546 27 Θεσσαλονίκη  
Τηλ: +30 2310 867.200  
Fax: +30 2310 887.230  
e-mail: infothess@space.gr



## || H Space Hellas χορηγός στην Exposec 2008



Επιτυχημένη ήταν η παρουσία της **Space Hellas** στην έκθεση Exposec 2008, που έλαβε χώρα στις 1 και 2 Απριλίου στο Ζάππειο Μέγαρο.

Η **Space Hellas** έδωσε δυναμικό παρόν στη συνεδριακή ενότητα της έκθεσης με δύο πολύ ενδιαφέρουσες ομιλίες. Η πρώτη ομιλία, με εισηγητή τον Δρ. Ηλία Ανδρικόπουλο, Προϊστάμενο Έρευνας και Ανάπτυξης της **Space Hellas**, είχε ως θέμα τον Έλεγχο Σημείων Εισόδου στη χώρα. Η δεύτερη ομιλία, με εισηγητή τον κ. Σωκράτη Κωστίκογλου, Διευθυντή R&D και Εφαρμογών της εταιρίας, αναφερόταν στην Παρακολούθηση και Ασφάλεια των Αθλητικών Εγκαταστάσεων. ■

## || H Space Hellas χορηγός σεμιναρίου για την ασφάλεια των αθλητικών εγκαταστάσεων

Η **Space Hellas** υποστήριξε ως χορηγός το σεμινάριο για την ασφάλεια των αθλητικών εγκαταστάσεων που πραγματοποιήθηκε στις 17 & 18 Απριλίου, στο New York College. Μέσα στα πλαίσια του σεμιναρίου, ο κ. Σωκράτης Κωστίκογλου, Διευθυντής R&D και Εφαρμογών της εταιρίας, παρουσίασε τη δομή και τη λειτουργία ενός συστήματος ηλεκτρονικής εποπτείας. Επιπλέον, έγινε αναφορά σε σημαντικά και σύνθετα έργα που με μεγάλη επιτυχία έχει υλοποιήσει η **Space Hellas**. Μέσα σε αυτά συγκαταλέγεται το μεγαλύτερο σε έκταση πανελλαδικό σύστημα ψηφιακής εποπτείας αθλητικών εγκαταστάσεων, που διασφαλίζει την ομαλή και χωρίς απρόοπτα διεξαγωγή αγώνων ποδοσφαίρου και μπάσκετ. ■

## || Δυναμική η παρουσία της Space Hellas στο "Launch Event" της Microsoft Ελλάς

Με τη χορηγία της **Space Hellas** ολοκληρώθηκε η μεγάλη τεχνολογική εκδήλωση της Microsoft Ελλάς στο ξενοδοχείο Intercontinental, όπου παρουσιάστηκε για πρώτη φορά στην Ελλάδα η νέα σειρά προϊόντων Windows Server 2008, Visual Studio 2008 και SQL Server 2008. Στο περίπερό της, η **Space Hellas** παρουσίασε λύσεις IT με έμφαση στην πλατφόρμα .pulse IT Intelligence, η οποία βασίζεται στην τεχνολογία .NET και έχει αναπτυχθεί από τη **Space Hellas**. ■





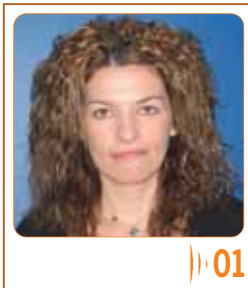
## Η Space Hellas χορηγός στο Athens International Forum of Security

Η **Space Hellas**, συμμετείχε ως χορηγός στο Athens International Forum of Security, το οποίο έλαβε χώρα στις 5 & 6 Μαΐου στο ξενοδοχείο HILTON, με θέμα την Ασφάλεια Πληροφοριών. Στο περίπτερο της **Space Hellas**, ο επισκέπτης είχε τη δυνατότητα να ενημερωθεί για τις ολοκληρωμένες λύσεις που προσφέρει η εταιρία στον τομέα αυτό. Επιπλέον, υπήρξε ενημέρωση σε θέματα που αφορούν στη «Διαχείριση Συμβάντων Ασφαλείας», καθώς και στο «Ιατρικό Απόρρητο & την Προστασία Ιατρικών Δεδομένων». ■

## Νέοι συνάδελφοι

Έξι νέοι συνάδελφοι με πολύ κέφι για δουλειά και όρεξη για δημιουργία προστέθηκαν στο δυναμικό της **Space Hellas** το τελευταίο τρίμηνο.

**Τους ευχόμαστε ολόψυχα καλή αρχή και πάντα επιτυχίες!!!** ■



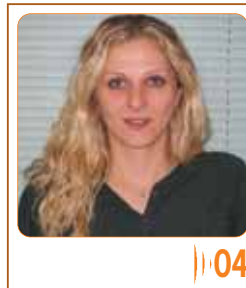
01



02



03



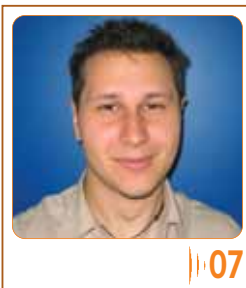
04



05



06



07

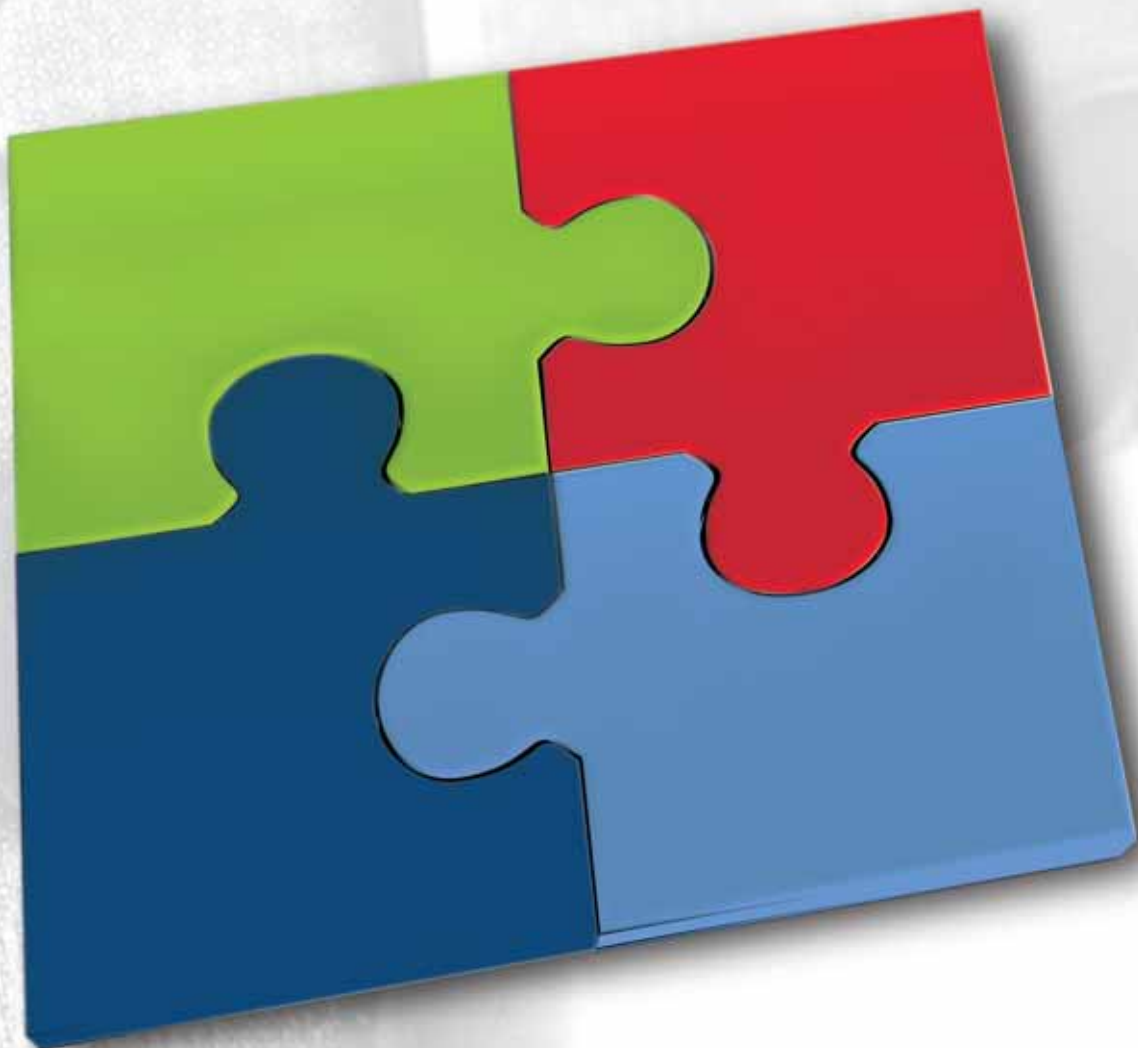
- 01. ΚΙΟΥΣΗ ΜΑΡΙΑ, ΥΠΑΛΛΗΛΟΣ ΛΟΓΙΣΤΗΡΙΟΥ
- 02. ΠΕΤΡΟΧΕΙΛΟΣ ΗΛΙΑΣ, ΥΠΑΛΛΗΛΟΣ ΑΠΟΘΗΚΗΣ
- 03. ΚΩΝΣΤΑΣ ΣΠΗΛΙΟΣ, ΕΠΙΘΕΩΡΗΤΗΣ ΠΩΛΗΣΕΩΝ Ν. ΕΛΛΑΔΟΣ, ΔΙΕΥΘΥΝΣΗ ΚΙΝΗΤΗΣ ΤΗΛΕΦΩΝΙΑΣ - SPACERPHONE
- 04. ΜΑΔΑΡΟΥ ΦΑΙΔΡΑ, ΓΡΑΜΜΑΤΕΑΣ, ΔΙΕΥΘΥΝΣΗ ΕΡΓΩΝ
- 05. ΑΝΔΡΙΚΟΠΟΥΛΟΣ ΓΙΩΡΓΟΣ, PRESALES ENGINEER, IT SOLUTIONS & STORAGE
- 06. ΡΑΛΛΙΑΣ ΑΝΤΩΝΗΣ, ΤΕΧΝΙΚΟΣ ΔΙΚΤΥΩΝ
- 07. ΤΣΙΑΜΗΣ ΠΑΝΑΓΙΩΤΗΣ, SYSTEM ENGINEER

*Καλές Διακοπές...  
Ραντεβού το Σεπτέμβρη!!!*



# Συνάντηση κορυφής... Δύναμη επιλογής!

Η **SPACEPHONE** για πρώτη φορά στην Ελλάδα  
με τις τρεις κορυφαίες εταιρίες κινητής τηλεφωνίας.



 **SPACEPHONE**

POWERED BY SPACE HELLAS



**SPACEPHONE (ΑΘΗΝΑ)** Λ. Μεσογείων 302 & Λοχαγού Δεδούση, 155 62 Χολαργός / τηλ.: +30 210 94.94.800  
fax: +30 210 94.94.945 / e-mail: spacephone@space.gr

**SPACEPHONE (ΘΕΣΣΑΛΟΝΙΚΗ)** Γιαννιτσών 31 & Π. Κυρίλλου, Βαλκανικό Κέντρο "Αλέξανδρος", 546 27 Θεσσαλονίκη  
τηλ: +30 2310 867.200 / fax: +30 2310 887.230 / e-mail: infothess@space.gr

Για νέες συνεργασίες σε όλη την Ελλάδα: +30 210 94.94.813